

Maître d'ouvrage : Communauté de communes du Clermontais

Architecte : FRAISSE Alain

Avancement : En-cours

SP : 872 m² bureaux + 285 m² Hangar + 43 m² cabanon

Cep projet sans PV: 52 kWhEP/m²

Cep projet avec PV : -112 selon RT 2012

Besoin bioclimatique : 98 (max 168)

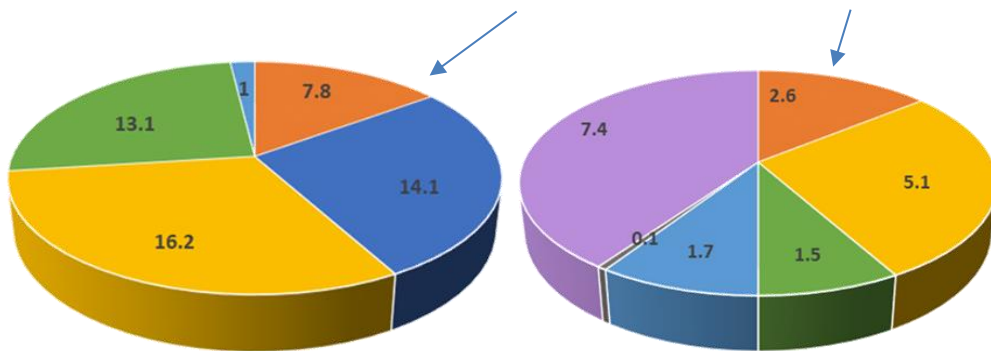
Labélisation : BDO Or - E4C1



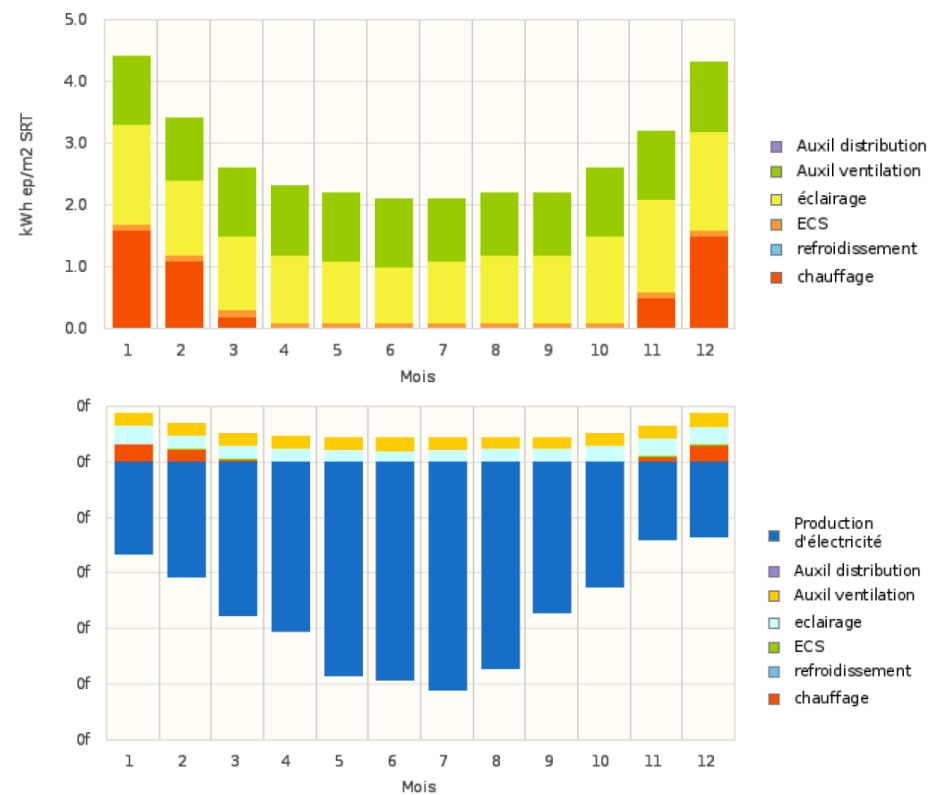
Consommations par poste

	en kWh _{ep} /m ² .an	RT2012	STD
5 usages		52	26
Tous usages			48
Energies renouvelables		- 126	- 1

- Chauffage
- Refrégerissement
- Eau chaude
- Eclairage
- Ventilation
- Usages locaux



Evaluation conventionnelle RT2012 et production ENR



Puits climatique sur VMC Double Flux pour la réduction des besoins de chauffage et le rafraichissement passif estival - Chauffage par PAC Air/eau sur ventilo-convecteurs gainables



Reuse Eaux grises avec traitement par micro-nanofiltration



Végétalisation test en forêt primaire type Myiawaki



Installation photovoltaïque en autoconsommation - BEPOS

