

Maître d'ouvrage : **SCI SOGETERRIERS**

Architecte : **Agence ROLLAND**

Avancement : **Réalisé**

SURt : 5 935.50 m² Consommation d'énergie : **88.60 kWhEP/m²**

Besoin bioclimatique : **76.30 kW** (Bbio max : 109.30kW)



Consommations Calculées selon Bilan thermique du projet (kWhEP/m².an)

Consommations cumulées

88,6 kWhEP/m².an

Hausse annuelle du Coût de l'énergie

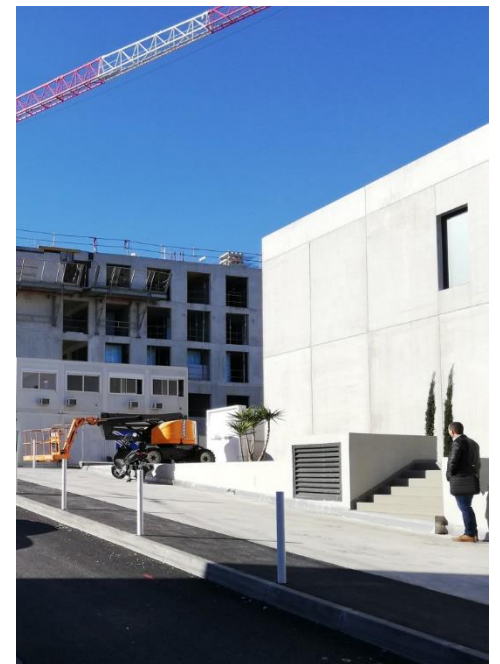
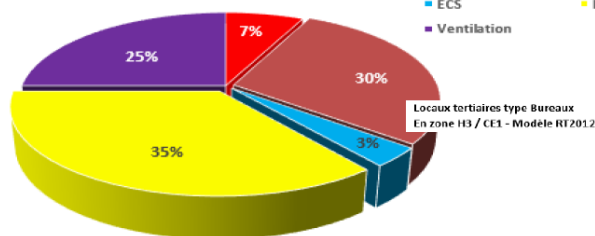
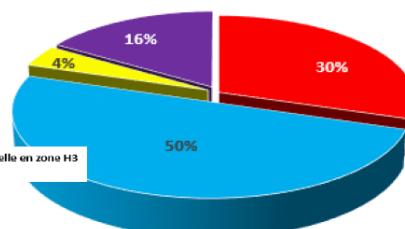
5 % par an

L'estimation des besoins annuels en énergie de la totalité du projet se décompose ainsi :

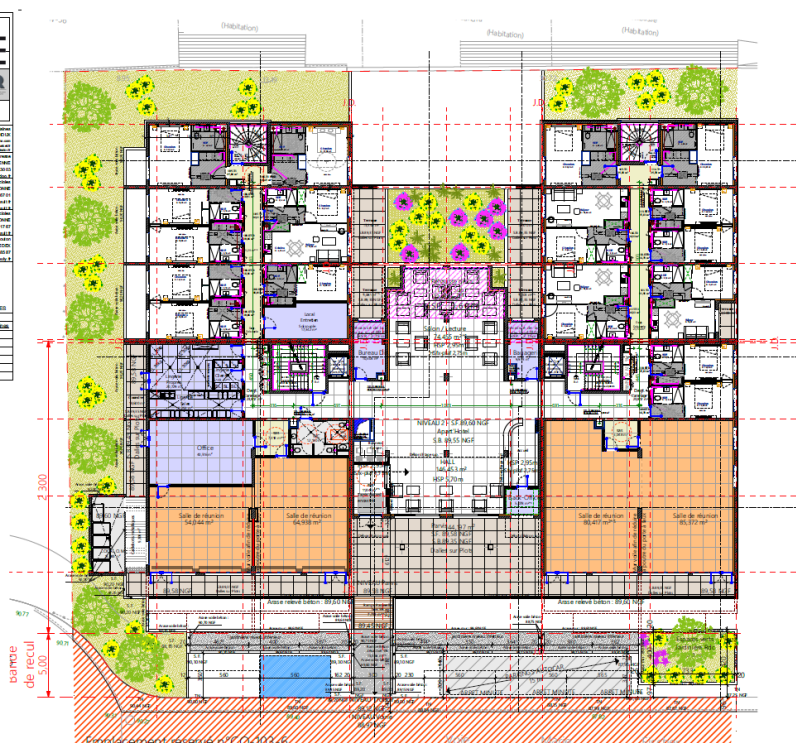
Chauffage	9,5
Froid	16,3
ECS	46,1
VMC	13,8
Eclairage	2,9

Source d'énergie

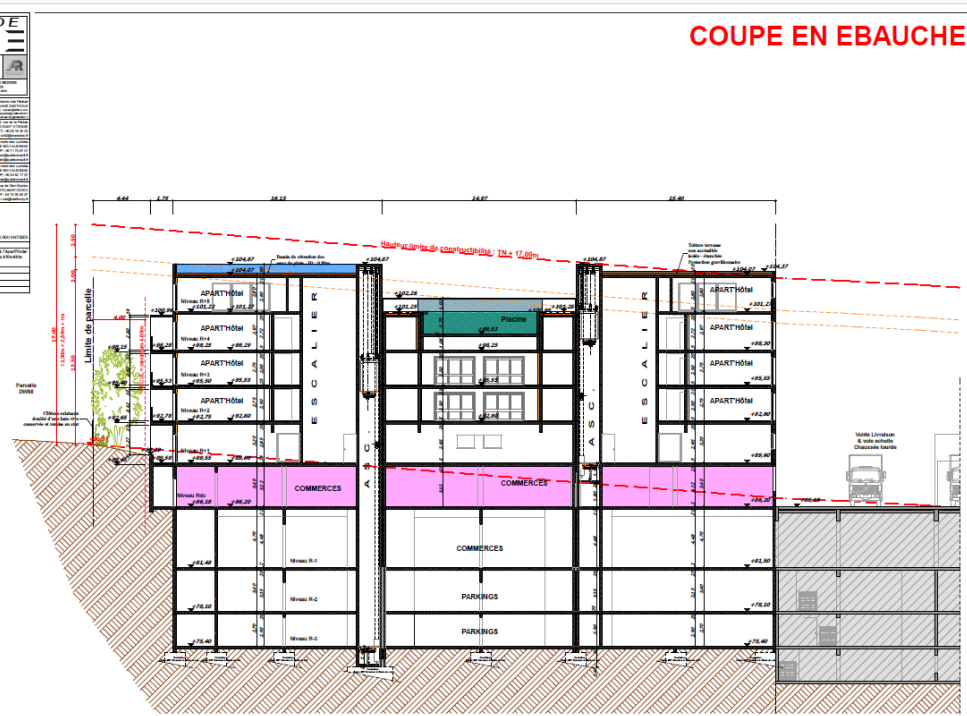
Electricité
Electricité
Electricité
Electricité
Electricité



LES JARDINS DE L'OLYMPIE	
06	EXE
IND-B	Niveau R+2
MAÎTRE D'OUVRAGE	SCI SOGETERRIERS B
MAÎTRE D'ŒUVRE	AGENCE ROLLAND
CONTRÔLE	QUALICONSULT
ENTREPRISE G.D.	SIBTHOLLY CONSTRUCTION



LES JARDINS DE L'OLYMPIE	
11	EXE
IND-A	QUALICONSULT
MAÎTRE D'OUVRAGE	SCI SOGETERRIERS B
MAÎTRE D'ŒUVRE	AGENCE ROLLAND
CONTRÔLE	QUALICONSULT
ENTREPRISE G.D.	SIBTHOLLY CONSTRUCTION



COUPE EN EBAUCHE

COUPE A-A