

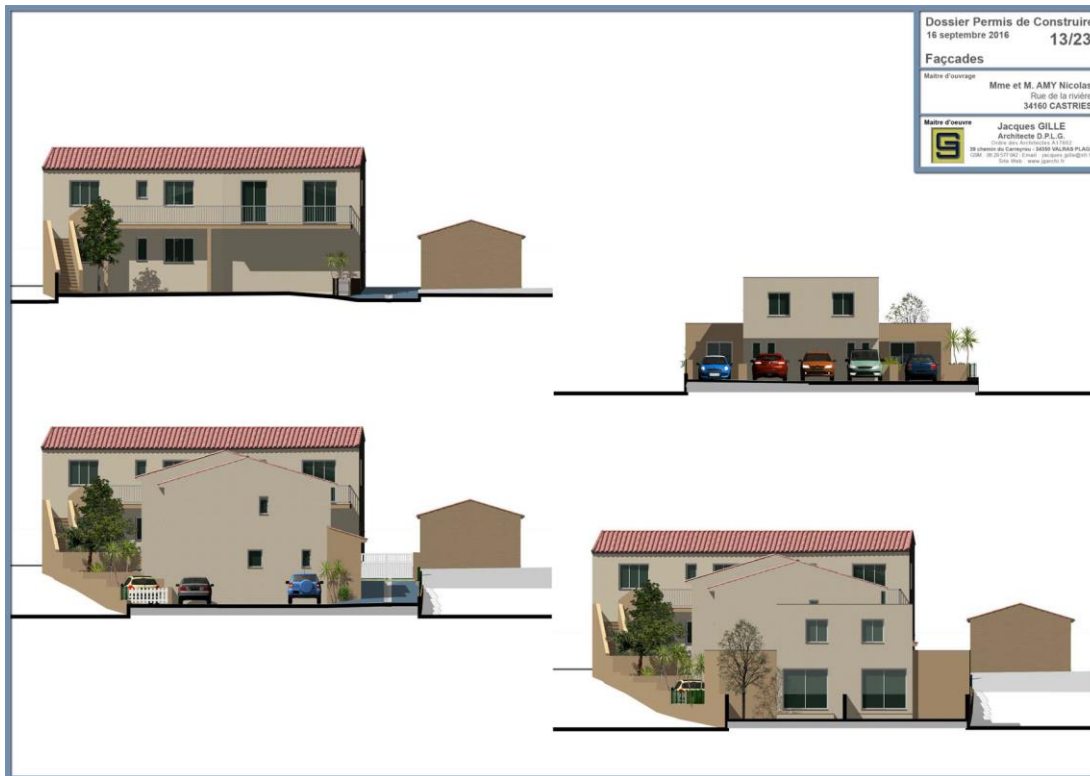
Maître d'ouvrage : **M & Mme Amy**

Architecte : **GILLES Jacques**

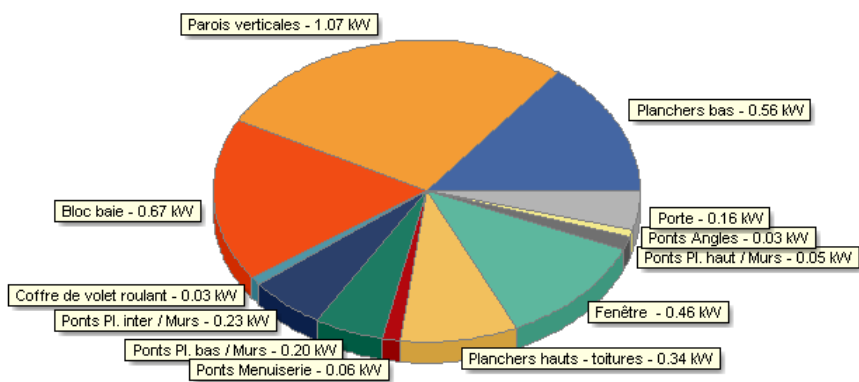
PC : **10/2016**

Bât A Surface RT : **184.15 m²**

Bât B Surface RT : **117.37 m²**



Bâtiment A

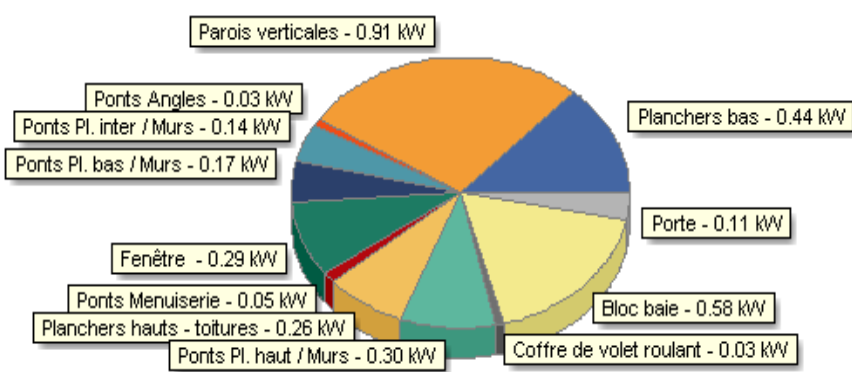


BBIO Projet : 33.2 **BBIO Max** : 53.6 **Conforme**
Répartition des déperditions selon conception du projet : **Cumul Projet** : 8.78 kW

Préconisations systèmes thermiques retenues Bât A

- **ECS** : Ballon Thermodynamique (De Dietrich - kaliko TWH 200 E) – Ballon stockage 200l – Pertes thermiques 2.58 W/K
- **Chauffage** :
 - Panneaux rayonnants dans cuisine – Salon- Séjour – Chambres (Atlantic - Solius 1500W + 1000W)
 - Sèche serviettes à point soufflant – Salle d'eau / Salle de bains (Atlantic - Sollus 500W)
- **Renouvellement d'air / Ventilation** : Ventilation mécanique simple flux Hygroréglable (Atlantic – Hygrocosy BC 140 Pa)

Bâtiment B : Tout Electrique

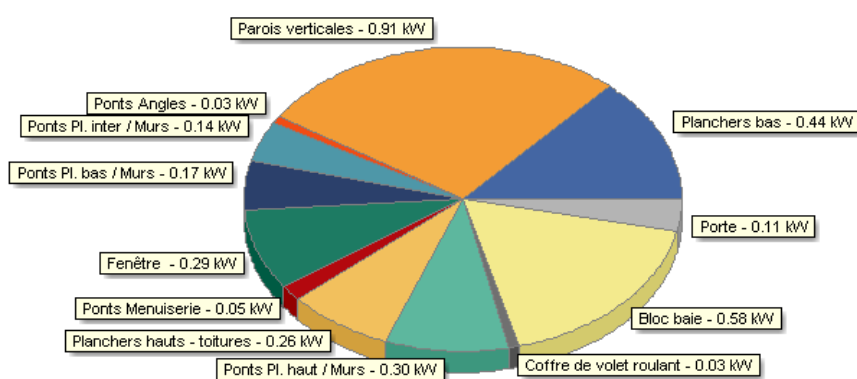


BBIO Projet : 41.1 **BBIO Max** : 52.6 **Conforme**
Répartition des déperditions selon conception du projet : **Cumul Projet** : 4.92 kW

Préconisations systèmes thermiques retenues Bât A

- **ECS** : Ballon Thermodynamique (De Dietrich - kaliko TWH 200 E) – Ballon stockage 200l – Pertes thermiques 2.58 W/K
- **Chauffage** :
 - Panneaux rayonnants dans cuisine – Salon- Séjour – Chambres (Atlantic - Solius 1500W + 1000W)
 - Sèche serviettes à point soufflant – Salle d'eau / Salle de bains (Atlantic - Sollus 500W)
- **Renouvellement d'air / Ventilation** : Ventilation mécanique simple flux Hygroréglable (Atlantic – Hygrocosy BC 140 Pa)

Bâtiment B : SPLIT + APPOINTS



BBIO Projet : 42.2 **BBIO Max** : 52.6 **Conforme**
Répartition des déperditions selon conception du projet : **Cumul Projet** : 4.93 kW

Préconisations systèmes thermiques retenues Bât A

- **ECS** : Ballon Thermodynamique (De Dietrich - kaliko TWH 200 E) – Ballon stockage 200l – Pertes thermiques 2.58 W/K
- **Chauffage** :
 - Système 1 : Thermodynamique type PAC Air extérieur / Air recyclé sur registre split (Atlantic - Asyg 09 LMC)
 - Système 2 : Panneaux rayonnants dans chambres (Atlantic - Solius – 1000W)
 - Système 3 : Sèche serviettes à appoint soufflant – Salle d'eau / Salle de bains (Atlantic - Solius 500 W)
- **Renouvellement d'air / Ventilation** : Ventilation mécanique simple flux Hygroréglable (Atlantic – Hygrocosy BC 140 Pa)