

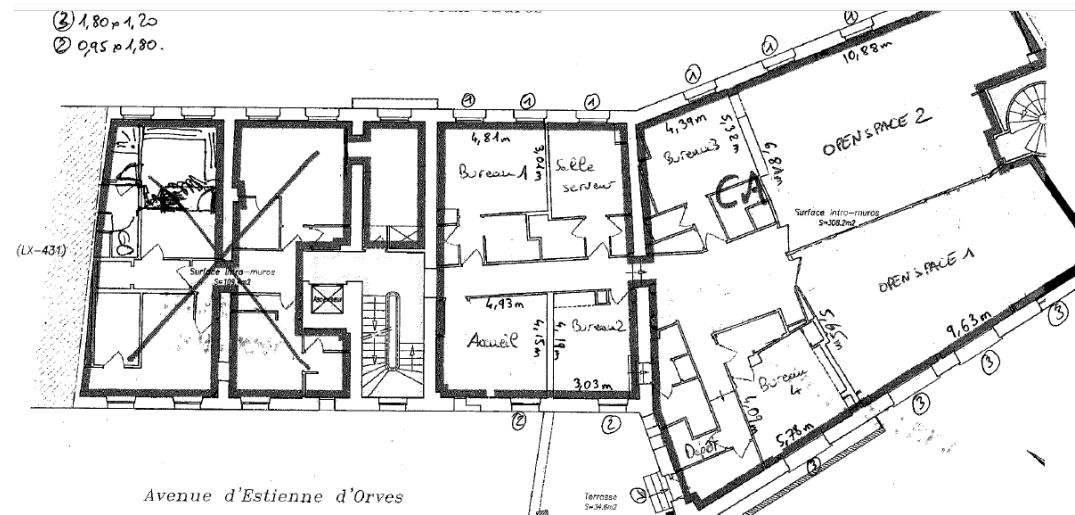
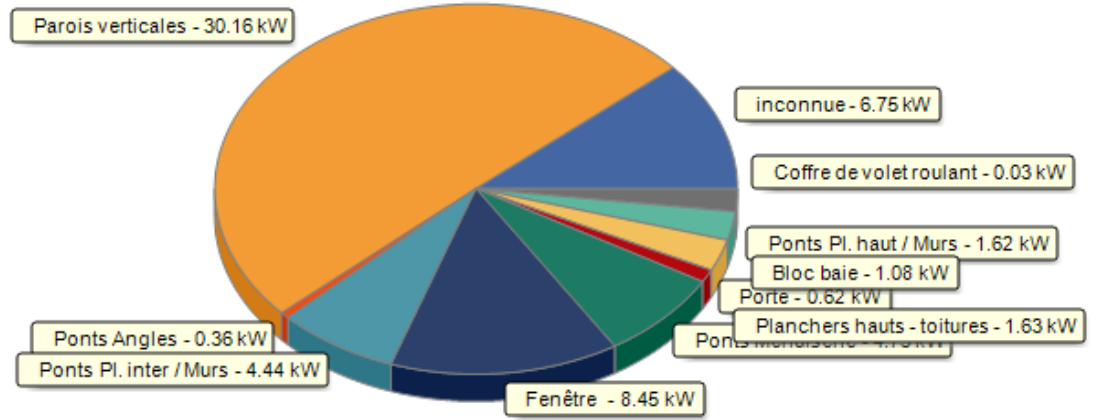
Maître d'ouvrage : VIATERRA

Maître d'œuvre : DME INGENIERIE

Avancement : Réalisé



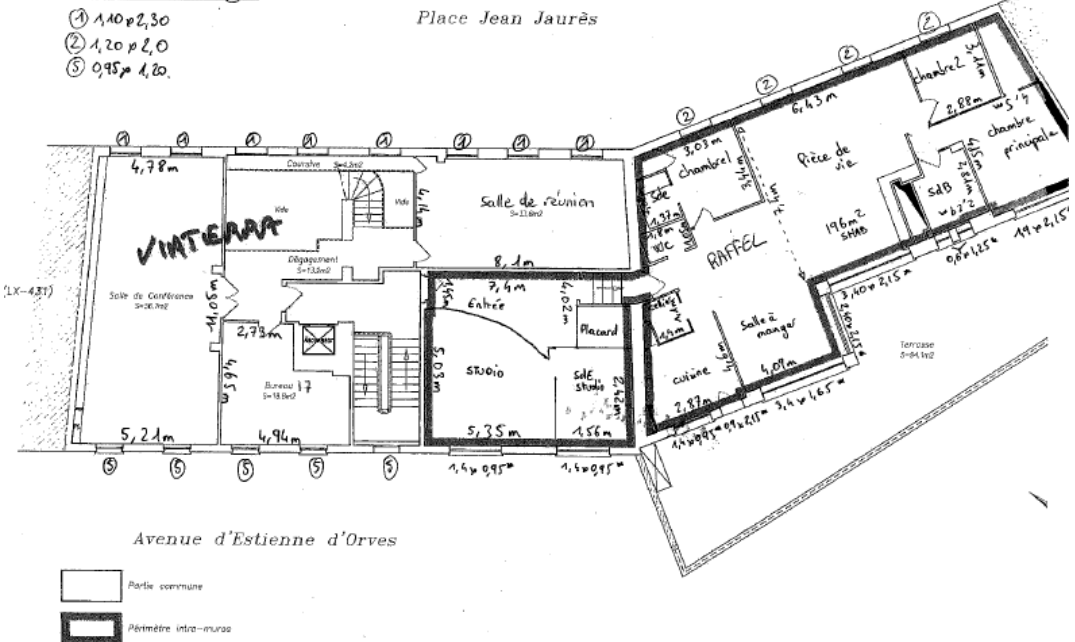
Etat Initial
Bilan global 76.71 kW, soit 48.25 W/m² concernant les bureaux, les restaurants et le logement au dernier étage



Bilan des visites Hôtel du nord :

- Défaut sur le lot CVC du bâtiment
 - o Compresseurs à changer,
 - o Manque de fluides frigorigènes dans le réseau,
 - o Qualité intérieur et extérieur du réseau cuivre du lot CVC, avec possibilités de fuites de fluides,
 - o Changement de nature du fluide frigorigène,
 - o Dysfonctionnement de la carte électronique,
 - o Détendeur thermostatique des cassettes hors service.

3ème Etage



VIA TERRA

2ème Etage

Hauteur sous plafond : 2,63 m

- ① 1,10 x 2,30
- ② 0,95 x 1,80
- ③ 1,80 x 1,20
- ④ 1,30 x 1,20

Place Jean Jaurès

