

Maître d'ouvrage : **EHPAD ST VINCENT**

Avancement : **Réalisé**

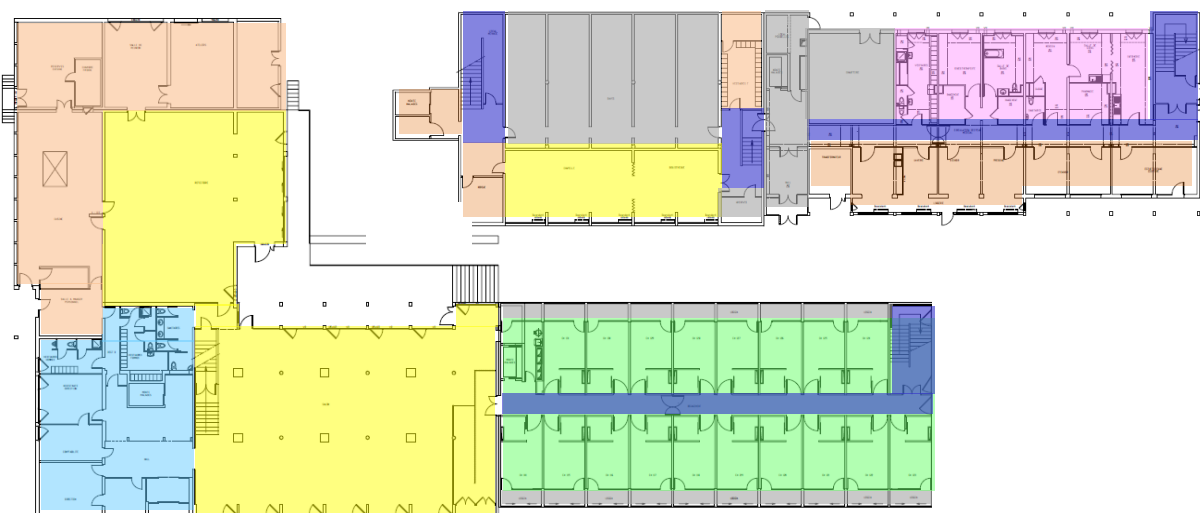
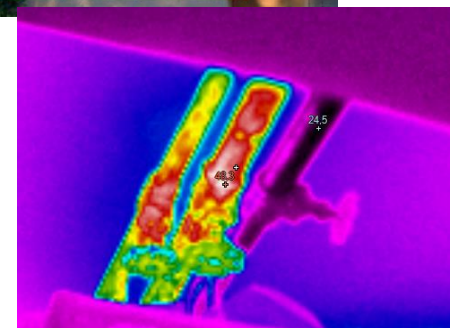
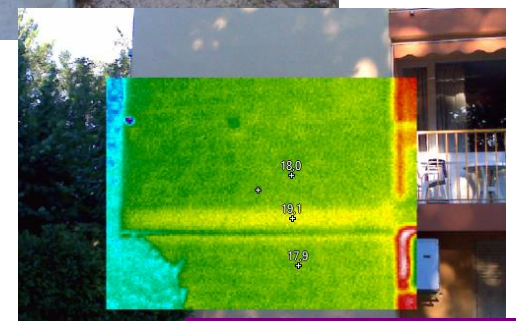
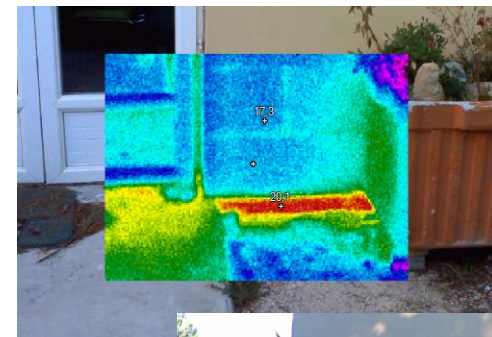
Performance énergétique prise en compte : **RT Existant**



### Présentation de l'opération :

Audit énergétique complet + DPE

Modélisation du bâtiment dans un objectif de diagnostic précis et mesuré des déperditions et des voies d'amélioration potentielles, chiffrées et appuyées d'une étude de faisabilité.



### Spécificités :

EHPAD avec occupation intérieure permanente - Peu de spécificités médicales Bâtiments fortement équipés (PAC + Chaufferie)

