

Maître d'ouvrage : Commune de Tresserre Maîtrise d'œuvre : Architecte : Olivier NOELL Réalisation : Erdo bat Construction
 Concours : Février 2012 - Réception de travaux : Juin 2015

Surface RT : 230 + 210m²

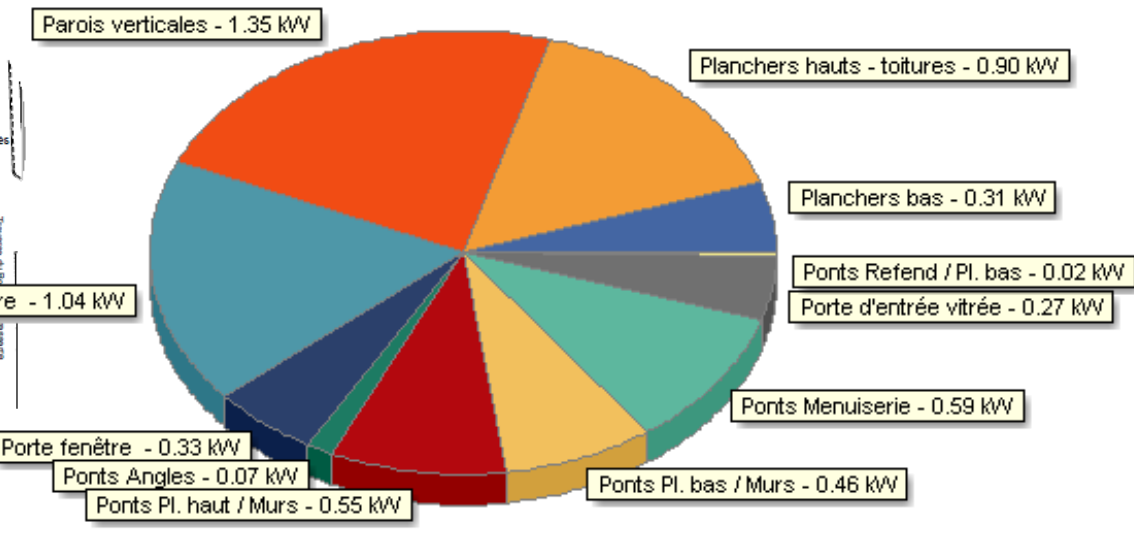
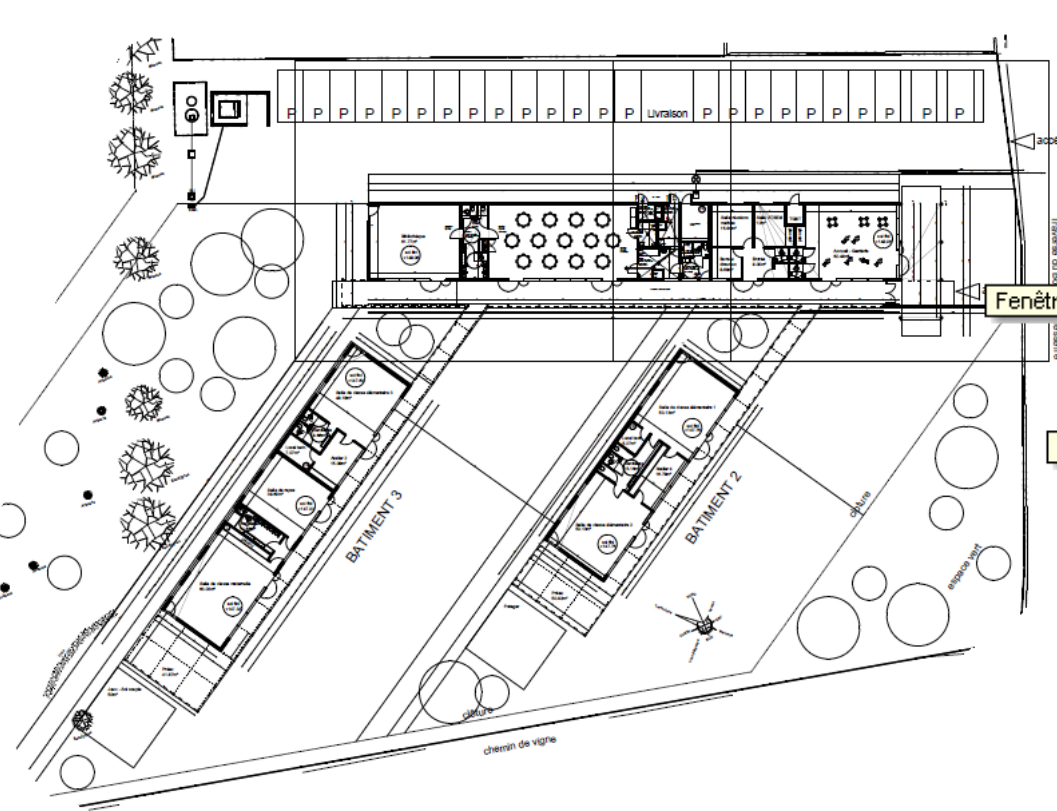
Consommation d'énergie : 31.3 / 33.7 kWh_{EP}/m² (max 76.8) → Equivalence label Effinergie atteinte

BBio Projet : sur locaux enseignement : 32.4 (max 36.6) sur locaux restauration / garderie : 37.9 (max 52.5)



Enveloppe :

Murs : Solution SEAC DUOMUR (double face béton avec isolant intérieur)
 PB : Prédalle béton + Isolation intérieure MPU
 PH : Dalle béton + Isolation inversée MPU
 Menuis : Alu sur Coulissants ou Chassis fixes – Vitrage à contrôle solaire (Uw ~1.2W/m²K – Sw 0.35 à 0.52)



Systèmes :

C : DRV + CTA - Pas de climatisation froide
 ECS : Sur DRV (faible volume)
 VMC : CTA Haut rendement sur échangeur enthalpique C/F
 Eclairage : Très basse consommation (leds) dimmable, avec gradation et contrôle de présence
 Contrôle / Commande : GTC sur chauffage et renouvel. air

Eclairage : Très basse consommation (leds) dimmable, avec gradation et

contrôle de présence

Contrôle / Commande : GTC sur chauffage et renouvel. air

Bilan thermique :

Besoin thermique : 13.89 kW (5.91 kW hors renouvellement d'air
 5.68 kW- et sur-puissance reprise – 2.31 kW)



Eclairage (4.7kWhEP/m², 16%)

Chauffage (4kWhEP/m², 14%)

Aux. ventilation (20.8kWhEP/m², 71%)

