

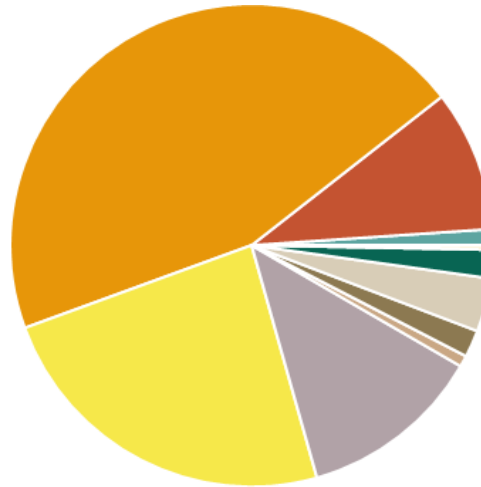
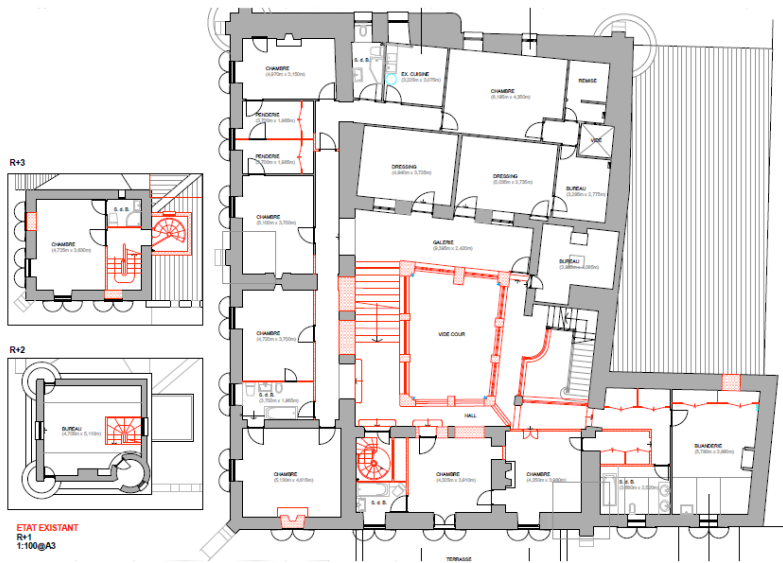
Maître d'ouvrage : **SCI Saint-Jean de Grézan** Architecte : **Atelier d'architecture Alain Fraisse** Avancement : **En-cours**

SHAB : **260.30 m<sup>2</sup>** ShonRt : **312.50 m<sup>2</sup>** Besoins thermiques Projeté : **25.9 kW soit 99.51 W/m<sup>2</sup>**

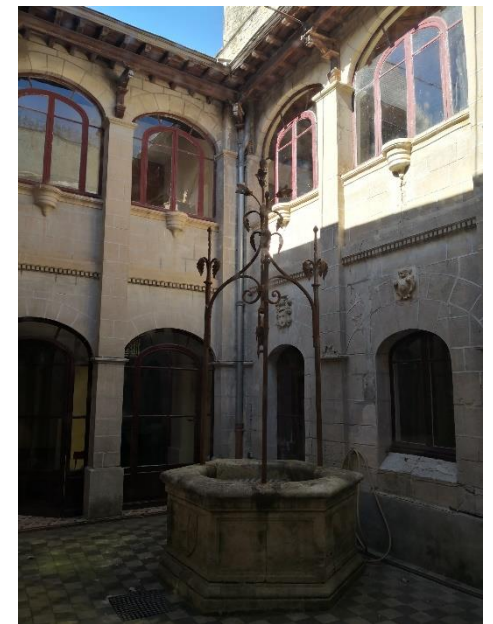


### Etat Initial

Cumul Projet : 57.4kW – 220.63 W/m<sup>2</sup> (selon les conditions standardisées RTE<sub>x</sub> – Température de consigne à 19°C)

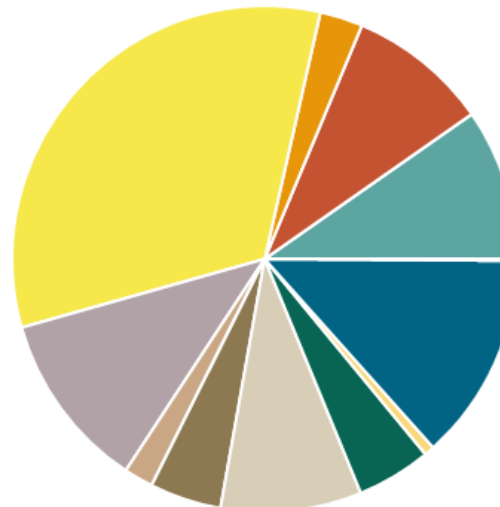


Renouvellement d'air	- 0.62 kW
Planchers bas	- 5.44 kW
inconnue	- 25.85 kW
Peroirs verticales	- 13.67 kW
Fenêtre	- 7.06 kW
Ponts Angles	- 0.43 kW
Ponts Pl. inter / Murs	- 1.04 kW
Ponts Menuiserie	- 2.06 kW
Ponts Refend / Murs	- 1.09 kW
Ponts Pl. haut / Murs	- 0.15 kW
Ponts Pl. bas / Murs	- 0.02 kW



### Etat Projeté

Cumul Projet : 25.9 kW – 99.51 W/m<sup>2</sup> (selon les conditions standardisées RTE<sub>x</sub> – Température de consigne à 19°C)



Renouvellement d'air	- 2.21 kW
Planchers bas	- 2.06 kW
Planchers hauts - toitures	- 0.63 kW
Peroirs verticales	- 7.51 kW
Fenêtre	- 2.59 kW
Ponts Angles	- 0.43 kW
Ponts Pl. inter / Murs	- 1.05 kW
Ponts Menuiserie	- 2.06 kW
Ponts Refend / Murs	- 1.09 kW
Ponts Pl. haut / Murs	- 0.15 kW
inconnue	- 3.03 kW
Ponts Pl. bas / Murs	- 0.02 kW