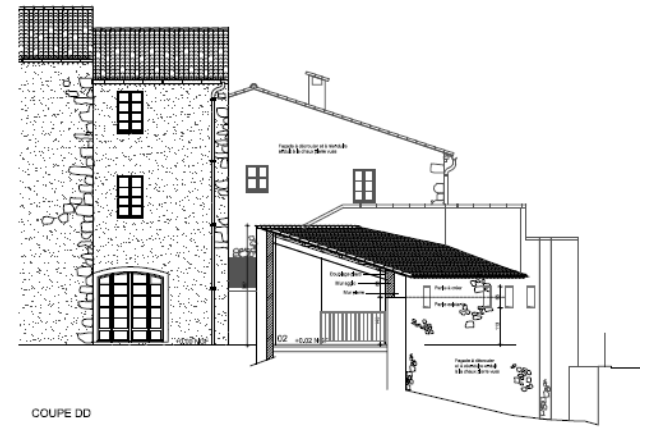
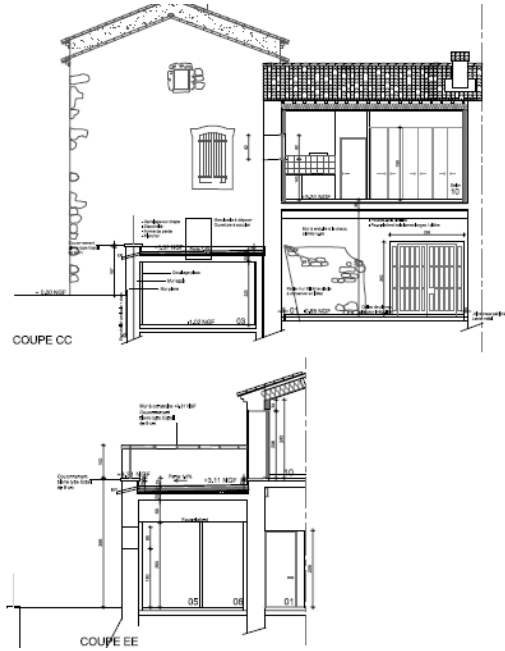
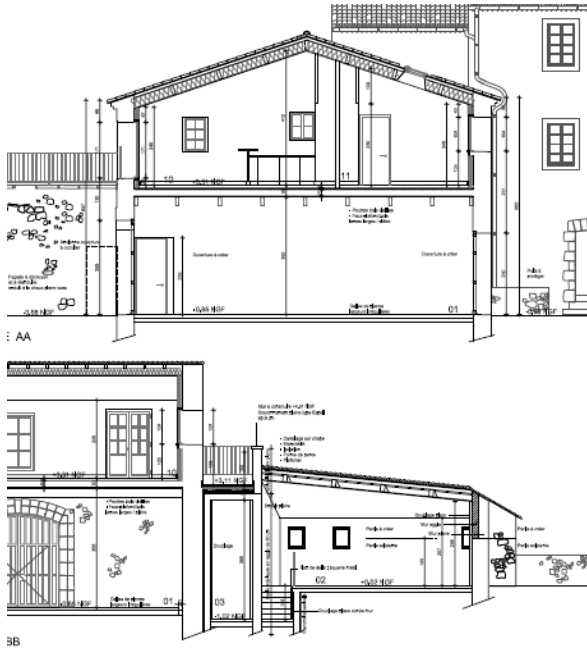
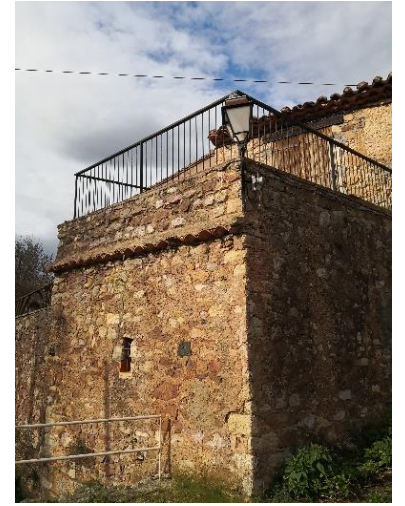


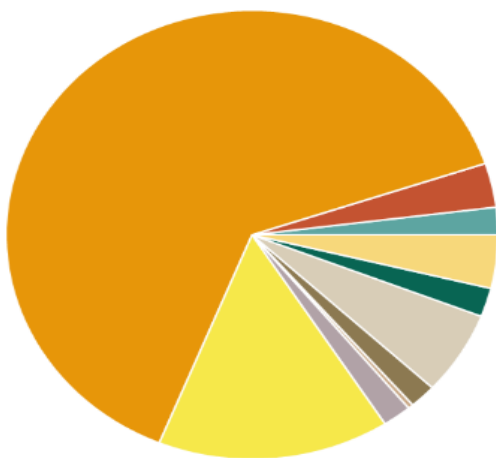
Maître d'ouvrage : **L'Association des Amis de Fontcaude** Architecte : **LAURENT DUFOIX Architecte du Patrimoine** Avancement : **En-cours**

SHAB logement R+1 : **60.43 m²** ShonRt salle d'exposition Rdc : **85.50 m²** Besoins thermiques Projeté : **6.02 kW soit 39.2 W/m² au niveau du bâtiment**

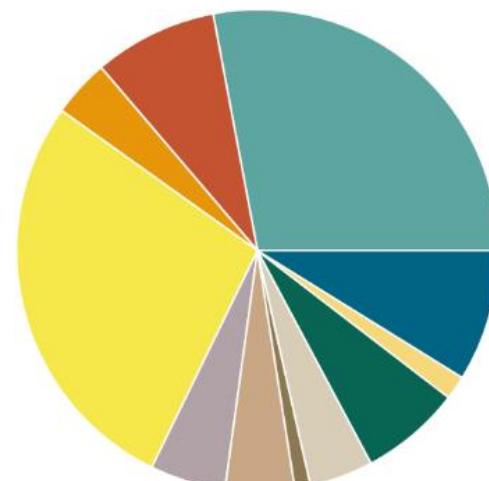


Etat Initial
Bilan global 14.79 kW, soit 137.3 W/m² au niveau du bâtiment

Etat Projeté retenu
Bilan global 6.02 kW, soit 39.2 W/m² au niveau du bâtiment



Renouvellement d'air	- 0.29 kW
inconnue	- 0.47 kW
Planchers hauts - toitures	- 9.42 kW
Parois verticales	- 2.25 kW
Ponts Angles	- 0.28 kW
Ponts Pl. haut / Murs	- 0.05 kW
Ponts Pl. bas / Murs	- 0.26 kW
Porte	- 0.89 kW
Ponts Menuiserie	- 0.31 kW
Fenêtre	- 0.57 kW



Renouvellement d'air	- 1.68 kW
inconnue	- 0.50 kW
Planchers hauts - toitures	- 0.23 kW
Parois verticales	- 1.66 kW
Ponts Angles	- 0.31 kW
Ponts Refend / Murs	- 0.28 kW
Ponts Pl. haut / Murs	- 0.06 kW
Ponts Pl. bas / Murs	- 0.26 kW
Porte	- 0.41 kW
Ponts Menuiserie	- 0.10 kW
Fenêtre	- 0.53 kW